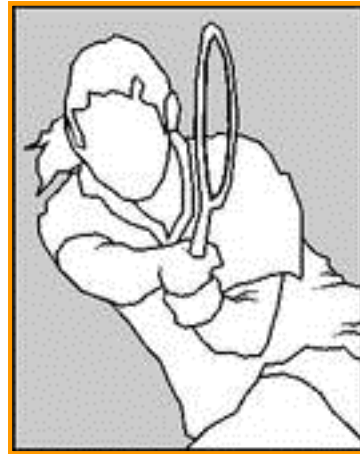




POURQUOI DEVENIR MEMBRE DE LA LIGUE AMICALE ?

- Accès à des terrains réservés par la ligue tous les mardis et jeudis au parc Cardinal à Saint-Janvier. Les balles sont fournies.
- Possibilité de pratiquer le tennis avec des joueurs de différents niveaux dans un esprit plus compétitif
- Frais réduits de participation à certains tournois et compétitions dans la région
- Accès à certains avantages (magazine *Tennis Mag*, réduction pour cordage chez certains partenaires, couverture d'assurance, etc.)
- Accès aux activités comme le festival de fin de saison incluant la tournée *Sport Expert*, soirée des municipalités (sur invitation), soirée de clôture.
- Évaluation du calibre par des instructeurs qualifiés sur demande.
- Possibilité de participer à des tournois au sein de la ligue.



*Le comité vous souhaite une
bonne saison de tennis !*

Comité

Yves Dériger, Président
Yann Hairaud, Vice-Président
Claude Forest, Trésorier
Marie-Noëlle Jouin, Secrétaire
Lucie Gagnon, Activités
Luc St-Jean, Activités
Christine Beaulieu, Inscriptions

Information

Yves Dériger tél. : 450-434-9426



PROMOUVOIR LE TENNIS
À MIRABEL

Saison 2015



www.tennismirabel.ca

 facebook.com/Tennismirabel

 [@Tennismirabel](https://twitter.com/Tennismirabel)

Le tennis à Mirabel c'est...

Tennis Mirabel est une association sans but lucratif dont la



mission consiste à promouvoir l'activité du tennis à la grandeur de Mirabel.

Tennis Mirabel est membre de



et bénéficie de l'appui de



Commanditaire



Eric Sansregret
13714, boul. Curé Labelle suite 100
Mirabel J7J2K8

Des cours de qualité

En association avec la ville de Mirabel, des cours de tennis pour tous les calibres sont proposés dans les différents parcs par des instructeurs qualifiés.

Des terrains dans tous les secteurs

Les amateurs de tennis peuvent pratiquer leur sport favori sur 32 terrains repartis dans tous les secteurs de Mirabel et ce, gratuitement.

L'accès à des ligues organisées

De mai à septembre, 3 ligues structurées sont offertes aux amateurs qui désirent pratiquer le tennis dans un esprit plus compétitif :

La **ligue amicale adulte supervisée** : au parc Cardinal (Saint-Janvier).

La **ligue adulte Inter-parcs** : équipe de joueurs de calibre 2.5 et plus qui vont affronter les équipes des municipalités de la région.

La **ligue junior Inter-municipale** : deux jours d'entraînement et une compétition par semaine pour les juniors au parc Cardinal (Saint-Janvier). Elle est supervisée par un pro.

Des tournois pour les juniors

Des camps de jour dédiés au tennis

Un programme de bourses pour encourager l'excellence

Programmation 2015

mai

Début de la ligue amicale adulte et de ligue junior Inter cité

Juin

Début des cours et des camps de jour
Début de ligue adulte Inter-parcs

Août

Soirée des municipalités
Festival de fin de saison
Tournoi de ligue amicale adulte

Septembre

Soirée de clôture de la ligue amicale

Novembre

Assemblée générale annuelle

Tenez-vous informés
tout au long de la saison sur :

